

Vortrags- und Seminarangebote

Weitere Informationen und zusätzliche Termine finden Sie in meinen Homepages oder können Sie bei mir bzw. bei den jeweiligen Veranstaltern erfragen. Anmeldungen sollten bitte rechtzeitig vorher bei den jeweiligen Veranstaltern erfolgen.

Der gesunde Schlafplatz - ohne Erdstrahlen oder Elektromog

Viele Krankheiten sind direkt oder indirekt auf den Schlafplatz zurückzuführen, z.B. Kopfschmerzen, Gliederschmerzen, Schlafstörungen, allergische Reaktionen, Asthma, Herz-Kreislaufbeschwerden bis hin zu Krebserkrankungen u.a.. In diesem Vortrag werden die Problemfelder des unharmonischen und ungesunden Wohnens aus den Bereichen der Erdstrahlen und des Elektromogs aufgezeigt und Lösungskonzepte zur Vermeidung etwaiger Störungen vorgestellt.



Vortrag

Bochum

Mittwoch, den 24.05.2023

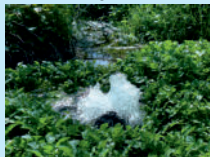
von 19.00 - 21.15 Uhr

beim Freien Bildungswerk Bochum

Wasser – Quelle des Lebens

In vielen Kulturen steht das Wasser am Anfang der Menschheitsgeschichte. Quellen sind heilige Orte für Götter und Elfen. Wasser wird für rituelle Reinigungen, heilige Zeremonien und für Heilungen benutzt.

In diesem Vortrag werden die Besonderheiten des Wassers vorgestellt sowie die energetischen Wirkungsweisen des Wassers beschrieben und erklärt.



Die Patschquelle, eine artesische Hellwegquelle bei Ürina-Mühlhausen

Vortrag

Bochum

Mittwoch, den 22.03.2023

von 19.00 - 21.15 Uhr

beim Freien Bildungswerk Bochum

Menhire, Quellen, Bäume und Heiligtümer - Kraftorte im Odenwald

Bei diesem Seminar werden unter anderem der Herrgottsberg bei Darmstadt, die Menhiranlage bei Rossdorf sowie die Fünf-Schwester-Linden und die Märchenteichen mit der Friedensquelle in Seeheim vorgestellt und praktisch geomantisch untersucht.

- Bei Interesse bitte weitere Detailinformationen anfordern. -

Wochenendseminar Darmstadt-Eberstadt

den 09.-11.06.2023, von Fr. 19.00 - So. 14.00 Uhr

Eigenveranstaltung

Vortrags- und Seminarangebote

Quellen, Wasseradern und Heiligtümer am Hellweg

- praktische Geomantie mit Einführung in das Wünschelrutengehen

In diesem Seminar sollen die Techniken zur Durchführung einer geomantischen Untersuchung im Vordergrund stehen. Dabei sollen an ausgewählten Quellen, Wasseradern und heiligen Orten unter Anleitung auch Erfahrungen mit der Wünschelrute gesammelt oder vertieft werden.

Geomantische Vorerfahrungen sind nicht notwendig. Für Anfänger ist auch eine Einführung in das Wünschelrutengehen möglich. Bei Teilnehmern mit Vorerfahrungen wird individuell auf den jeweiligen Stand eingegangen.

Ziel soll es sein eine größere Sensibilität zu den energetischen Qualitäten der Hellwegregion zu bekommen.

Neben den radiästhetischen Techniken der Wasseradersuche sollen Methoden vorgestellt werden um die geomantischen Qualitäten eines Ortes zu erfassen. An den Solequellen, Bullerbornen und heiligen Quellen am Hellweg werden die neuen Erkenntnisse praktisch erprobt. Darüber hinaus werden auch einige interessante Heiligtümer der Region vorgestellt und untersucht.

Exkursionsorte sind die Rosenauquelle in Bad Sassendorf, die Kirche St. Pantaleon an der Ahsequelle in Löhne, das „Bullerloch“ bei Eikeloh, der „Königssood“ in Bad Westernkotten und der Hellweg als Jacobsweg. Weiteres Exkursionsziel ist die Drüggelter-Kapelle in Soest-Delecke am Möhnesee.



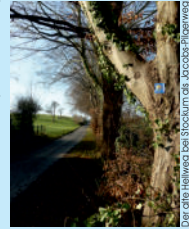
Tagesseminar

Bad Sassendorf / Bad Westernkotten / Soest

Sonntag, den 14.05.2023

von 10.00 - 19.00 Uhr

beim Freien Bildungswerk Bochum



Der alte Hellweg bei Stockum als Jacobs-Pilgerweg

In Harmonie mit der Natur

Besuchen Sie auch meine Homepages, die besser für mobile Endgeräte geeignet sind:

www.schlafplatzuntersuchung.nrw

www.elektromog.nrw

www.geomantie.nrw

www.erdstrahlen.nrw

Schlafen Sie gesund?

Beratungen, Untersuchungen, Seminare in den Bereichen:



Feng Shui

Erdstrahlen

Elektromog

Geomantie

Geobiologie

Radiästhesie

- Rutengänger seit 39 Jahren, seit 35 Jahren ausgebildeter Geobiologischer Berater, seit 26 Jahren ausgebildeter Feng Shui-Berater,

- seit 35 Jahren eigene geobiologische Hausuntersuchungen und Seminarangebote, seit 31 Jahren Bohrpunktbestimmungen, seit 28 Jahren Elektromogmessungen, seit 26 Jahren Feng Shui-Beratungen,

- seit 26 Jahren Leiter des „Geobiologischer Arbeitskreis Westfalen“ (www.geobiologischer-arbeitskreis.de),

- seit 14 Jahren Mitinitiator und Koordinator des „Gütesiegel-Ethik für Feng Shui- und Geomantieberater“ (www.FGG-Ethik.de),

- seit 13 Jahren Mitglied im „Bundesverband freier Sachverständiger e.V.“ (www.BVFS.de),

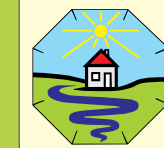
- seit 6 Jahren Mitglied im „EAS - Europäischer Verband für ganzheitliche Raumkultur e.V.“ (www.eas-ev.de),



Ich bin Sachverständiger für Radiästhesie, Elektromog und Feng Shui im Bundesverband freier Sachverständiger e.V. (www.BVFS.de).



Ich halte mich bei all meinen Tätigkeiten an die Leitlinien des: Gütesiegel-Ethik für Feng Shui- und Geomantie-Berater (www.FGG-Ethik.de).



Wohn- und Geschäftsberatungen

Reiner Padliger

Alte Str. 37 b, 58452 Witten

Tel.: 02302/ 31324, Fax.: 02302/ 932788

info@reiner-padliger.de

www.reiner-padliger.de



Feng Shui Erdstrahlen Elektromog Geomantie

Untersuchungen

Beratungen

Vorträge/Seminare

1.Hj.2023



1988 - 2023 | seit 35 Jahren
35 Jahre Erfahrung und Kompetenz

Wohn- und Geschäftsberatungen

Reiner Padliger

www.reiner-padliger.de

Untersuchungs- und Beratungsangebote

Eine Preisliste und nähere Informationen über die verschiedenen Beratungs- und Untersuchungsangebote sowie einige Praxisbeispiele finden Sie auf meinen Homepages oder können Sie auch unverbindlich anfordern.

Die Gesundheit und das Wohlbefinden des Einzelnen können durch viele Faktoren beeinflusst werden. Ständige Störungen durch Erdstrahlen oder Elektromog beeinträchtigen gerade im Schlafbereich die Regeneration und Erholung in der Schlafphase. Bei einem gestörten Schlafplatz kann die natürliche Selbstheilung nicht mehr richtig funktionieren und weitere Belastungen im Alltag können nicht mehr ausgeglichen werden. (*siehe Hinweis rechts unten)

Mit einer **Untersuchung der Erdstrahlen** oder einer **Untersuchung des Elektromogs** können diese Faktoren bewertet und soweit nötig verringert oder gemieden werden.

Darüber hinaus wirken aber immer auch noch weitere feinstoffliche Aspekte des äußeren Umfeldes auf uns ein. Das subjektive Wohlbefinden an einem Ort oder die Arbeitsmotivation an einem Arbeitsplatz werden durch unterschiedliche energetische Aspekte des Raumes beeinflusst.

Mit einer **Feng Shui-Beratung** können diese Bereiche untersucht und berücksichtigt werden. Beratungsziel einer Feng Shui-Beratung sind individuelle Empfehlungen zur Optimierung der jeweiligen Gegebenheiten.



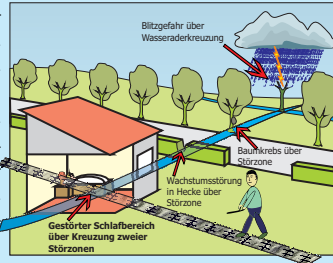
Feng Shui-Gartengestaltung

Geobiologische Messung und Beratung Messung der Erdstrahlen

Die geobiologische Messung beinhaltet die Untersuchung und Festlegung der biologisch relevanten Erdstrahlen, wie z.B. Wasseradern, Verwerfungen und Netzgitterlinien (Global-, Diagonalgitter u.a.) mit Hilfe der Wünschelrute im Außen- und Innenbereich der Wohnung.

Die Beratung umfasst die Bewertung der vorgefundenen geobiologischen Stör- und Reizzonen für die vorhandene oder gewünschte Nutzung der Räume (z.B. Schlafplatzauswahl oder Hausplanung).

Bei geobiologischen Störungen werden jeweils Abstandsempfehlungen zur Meidung der Stör- und Reizzonen gegeben.



Folgen geobiologischer Störungen

Bohrpunktbestimmung Beratung zur Brunnenbohrung

Bei einer Bohrpunktbestimmung werden mit radiästhetischen Untersuchungsmethoden die lokalen Wasseradern und deren Tiefen und Schüttungsmengen (Wassermengen) bestimmt. Ziel ist es die optimale Stelle für eine geplante Brunnenbohrung zur Erschließung des unterirdischen Grundwassers festzustellen.



radiästhetische Grundstücksuntersuchung

Elektrobiologische Messung und Beratung Messung elektromagnetischer Störungen

Die elektrobiologische Messung beinhaltet die Untersuchung der biologisch wirksamen elektrischen und magnetischen Felder mit technischen Messgeräten im niederfrequenten Bereich (z.B. Hausstrom) sowie der Leistungsflussdichten im hochfrequenten Bereich (z.B. Mobilfunk/DECT). Die Beratung umfasst die Bewertung der elektrobiologischen Störungen sowie Empfehlungen zur Verringerung oder Vermeidung der Elektromogbelastungen, z.B. für die Schlafplatzauswahl oder Arbeitsplatzgestaltung.



Mobilfunkmaste auf Wohnhaus

geomantische Grundstücksuntersuchung Untersuchung und Gestaltung von Kraftorten

Für eine geomantische Untersuchung werden neben Erdstrahlen mental und radiästhetisch auch nach besonderen Kraftorten und persönlichen Kraftplätzen gesucht. Ziel ist es bei der Gestaltung die Energiedynamik des Ortes zu fördern und für die gewünschte Nutzung des Grundstücks die energetisch optimalen Plätze festzustellen und zu gestalten.



Entwurf der Feng Shui- und Geomantieberatung Dachmund Rahm

Feng Shui-Beratung Hausplanung, Garten- und Geschäftsgestaltung

Eine Feng Shui-Beratung umfasst die Analyse der Lebensraumsituation (z.B. Wohnung, Haus, Grundstück, Geschäftsräume) mit Empfehlungen zur Optimierung und Harmonisierung der Chi-Energie. Bei einer Basisberatung werden unter Berücksichtigung persönlicher Ziele und Wünsche die Räume vorrangig nach den Qualitäten der subjektiven Raumwirkung optimiert und aktiviert.

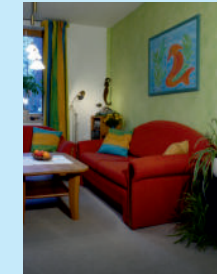
Bei einer Gesamtberatung werden darüber hinaus die personen- und objektbezogenen Richtungsaspekte des klassischen Feng Shui berechnet und berücksichtigt, wie z.B. die Ost-/Westgruppen und die fliegenden Sterne.



Feng Shui-Gartengestaltung

Angeboten werden:

- Einrichtungsberatungen
- Haus- und Wohnungsberatungen
- Grundrissentwürfe
- Gartengestaltungen
- Kraftplatzgestaltungen
- Arbeitsplatzgestaltungen
- Betriebsraumgestaltungen



Feng Shui-Wohnzimmergestaltung

Der Beratungsumfang von einer Grundanalyse bis zu einer Gesamtanalyse mit umfangreichem Gutachten kann individuell frei gewählt werden.

Schlafplatzuntersuchungen

Schenkt Ihr Zuhause
Ihnen Lebensfreude?

Gesünder wohnen ohne
Elektromog

Besuchen Sie auch meine Homepages, die besser für mobile Endgeräte geeignet sind:

www.schlafplatzuntersuchung.nrw
www.elektromog.nrw

www.geomantie.nrw
www.erdstrahlen.nrw

*Hinweis:

Trotz genügend erfahrungshelkundlichen Belegen und diversen wissenschaftlichen Studien entspricht das Wissen über die Existenz von Erdstrahlen und die biologische Wirkung von feinstofflichen Energien auf Mensch und Natur im Sinne der anerkannten medizinischen und wissenschaftlichen Theorien nicht dem allgemeinen Stand der Wissenschaft.